

# RIFLESSI E TRASPARENZE

Dal connubio tra gli ampi spazi e le superfici riflettenti nasce il progetto di ristrutturazione di una villa situata appena fuori dai confini della città di Brescia.

Modernità, fascino, eleganza si fondono in questo percorso abitativo nel quale Far Arreda mette il suo inconfondibile tocco attraverso arredamento studiato e realizzato su misura personalizzando l'intero progetto di ristrutturazione, firmato dall'arch. Emanuele Vergine che con estro creativo ha ridato nuova vita all'immobile. Questa sintonia progettuale, tra linee architettoniche e arreda, ha permesso di soddisfare completamente la committenza che ora vive i propri spazi personalizzati e su misura.



PROGETTO DI RISTRUTTURAZIONE  
E FOTO ARCH. EMANUELE VERGINE  
FORNITURA ARREDAMENTO FAR ARREDA

L'arredamento, fornito interamente da **Far Arreda, Roncadelle - Bs**, attraverso note di colore e dettagli eccentrici, focalizza l'attenzione riempiendo in modo armonioso il grande ambiente. Di spicco le lampade a sospensione collocate rispettivamente sul tavolo da pranzo e sulla zona divano.





A rendere unica l'armadiatura, interamente realizzata su misura dalla falegnameria di Far Arreda, è la carta da parati posta sullo sfondo customizzato composta da velature dai toni neutri.







La cantina dei vini rappresenta idealmente il cuore pulsante del progetto d'interni, realizzata completamente custom da **Far Arreda** ha dato nuova vita a una zona considerata abitualmente di passaggio diventando invece punto di incontro e motivo di sosta.



La parte predominante della villa è il living, oggetto di una redistribuzione interna focalizzata sulla rimozione delle divisioni esistenti per dare vita a un unico ambiente di notevoli dimensioni. La divisione tra zona giorno e zona notte è ben definita dall'armadiatura nascosta, che riveste completamente il lato lungo dell'ambiente, seguendone persino l'inclinazione dei soffitti. L'intento è stato quello di innovare completamente il concetto di mobile contenitivo senza tuttavia snaturarlo, trasformandolo da armadiatura a quinta scenica capace di nascondere al suo interno le colonne operative della cucina, un angolo bar e due passaggi di collegamento alla zona notte e al seminterrato. Le numerose finestre presenti sui tre lati del living scandiscono le pareti rendendo l'intero spazio luminoso e arioso. Anche per la luce artificiale si è voluto mantenere il medesimo approccio, adottando un profilo a led collocato nella gola di luce realizzata in cartongesso lungo tutto il perimetro della zona giorno. Dalle note estrose ma senza eccedere, un intervallo di ottone ed elementi trasparenti accompagnano l'occhio da un estremo all'altro del living. Attraverso il passaggio nascosto dato dalle ante dello sfondo si







Interno ed esterno dialogano attraverso le grandi vetrate.  
L'arredo outdoor dalle linee semplici e pulite (**Far Arreda**),  
fa da sfondo alle opere d'arte collocate nei dintorni  
della piscina. Su i tre lati della villa prende forma il giardino,  
ricco di alberi e piante di molteplici essenze e specie.







Il vetro dalla colorazione brunita, in equilibrio con la tonalità del parquet, è stato selezionato per conferire all'ambiente calore ed intimità **(Far Arreda)**.

Nella camera padronale spicca una grande lampada circolare incassata nel controsoffitto inclinato sovrasta il letto, moltiplicandosi di volta in volta nelle superfici riflettenti **(Far Arreda)**.



giunge alla zona notte, per la precisione a uno spazio filtro ospitante uno scrigno di vetro adibito a cantina vini che si configura come il cuore pulsante della villa. L'unione di ferro e vetro brunito, arricchita da un'illuminazione d'effetto, dà origine a uno spazio scenografico capace di sorprendere.

A incuriosire ancora di più è la camera padronale, in cui un veloce gioco di specchi lascia per un momento interdetto colui che guarda. La grande vetrata fronte letto lascia filtrare la luce naturale verso l'interno, e, il sormontarsi delle trasparenze, non ne impedisce il passaggio verso la cabina armadio posta invece alle spalle del letto. Esternamente a conquistare l'attenzione è la piscina, risaltando non solo per le tonalità cerulee ma anche per la pavimentazione che la circonda dal colore chiaro e luminoso.

Il progetto di ristrutturazione ha interessato la villa nella sua totalità, implicando una giusta attenzione al rapporto tra interno ed esterno, sia dal punto di vista energetico e della funzionalità sia di quello estetico. La cura per i dettagli ha contribuito a contraddistinguere l'intero progetto, accompagnando ogni scelta stilistica in un'unica grande visione d'insieme.

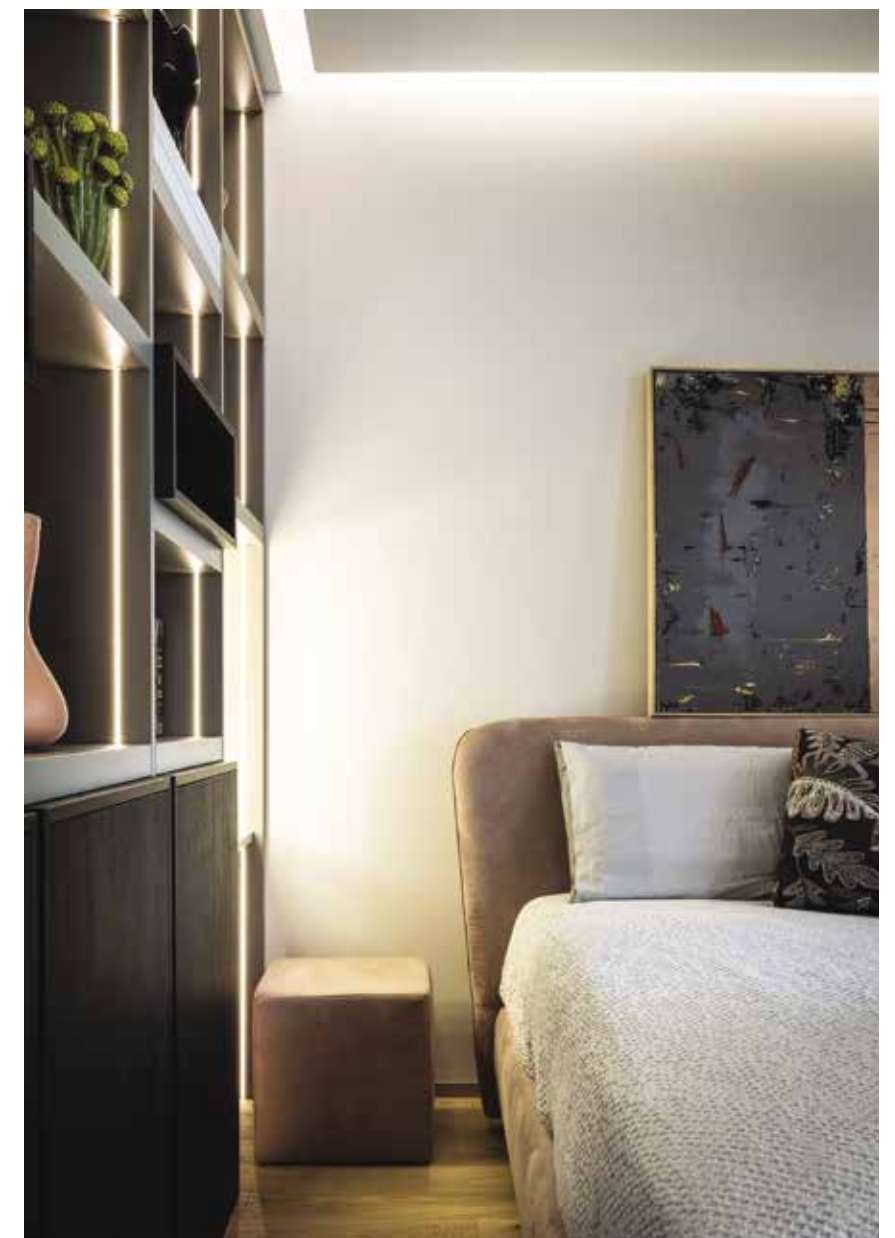






In questa camera, accanto al letto, spicca la libreria realizzata da **Far Arreda**, impreziosita da tagli di luce capaci di far risaltare le linee nette e pulite caratteristiche del mobile.

A sinistra: le armadiature della cabina armadio realizzata da **Far Arreda** grazie alla presenza di ante interamente specchiate contribuiscono a rendere lo spazio otticamente più ampio ed estremamente raffinato.







Modernità, eleganza e un tocco artistico per questo bagno dove i diversi materiali vengono accostati e combinati tra loro per dare origine a soluzioni alternative e ricercate (**Far Arreda**).

CHI

**Far Arreda**  
Fornitura arredi  
via Martiri della Libertà 23, Roncadelle Bs  
tel 030 2780270  
fararredamenti.com

**Studio Arch. Emanuele Vergine**  
via Malta 7 C, c/o Torre Kennedy Brescia  
tel 030 5232032  
emanuelevergine.it

ENG.

REFLECTIONS AND TRANSPARENCIES

Large spaces combined with reflective surfaces gave life to the renovation project of this villa, located just outside the city limits of Brescia.

Modernity, charm, and elegance come together in this living path, in which Far Arreda has put its unmistakable touch through studied and tailor-made furniture, customizing the entire renovation project, signed by architect Emanuele Vergine, whose creative flair has given new life to the property. This design harmony, between architectural lines and furnishings, has made it possible to completely satisfy the customers, who now experience their customized and tailor-made spaces.

The predominant part of the abode is the living room, the focus of an internal redistribution aimed at removing the existing partitions, to create a single room of considerable size.

The separation between the living area and the sleeping area is well defined by the hidden wardrobe, which completely covers the long side of the room, even following the slope of the ceilings. The target was to completely innovate the concept of storage furniture, without however distorting it, turning a wardrobe into a scenic backdrop, able to hide the kitchen columns, a bar corner and two passages, which lead to the sleeping area and the basement.

In the living room, the numerous windows on three sides mark the walls, making the entire space bright and airy. Concerning artificial light, they also wanted to maintain the same approach, adopting an LED profile placed in the plasterboard recess along the entire perimeter of the living area. With whimsical but not excessive notes, a range of brass and transparent elements lead the eye from one end of the living room to the other.

Through the hidden passage provided by the doors in the background, you reach the sleeping area, precisely a filter space with a glass chest used as a wine cellar, which is the beating heart of the abode. The combination of iron and burnished glass, enriched by striking lighting, gives rise to a scenographic space able to amaze.

The master bedroom is even more intriguing, in which a quick play of mirrors dumbfounds the viewer for a moment. The large window facing the bed lets natural light seep in, and the overlapping of the transparencies does not prevent its passage towards the walk-in wardrobe, located behind the bed.

Outside, the swimming pool catches the eye, standing out not only for its cerulean shades but also for the light and bright-coloured paving that surrounds it.

The renovation project involved the entire abode, implying proper attention to the relationship between interior and exterior, both from an energy, functional and aesthetic point of view. The attention to detail has helped to distinguish the entire project, accompanying each stylistic choice in a single great overall vision.

Renovation project and photography by architect Emanuele Vergine  
Furniture supplied by Far Arreda

pubblicità