



interno n.



TESTO aldo mazzolani

FOTOGRAFIE andrea rinaldi, michele notarangelo

## Il tempo ritrovato.

Orologi di gran classe e ambienti impeccabili nella nuova boutique Barozzi.

Un segnatempo, un orologio da salotto, da tavolo, da scrivania. Un oggetto protagonista, fino a pochi anni fa, degli arredamenti soprattutto di lusso. O magari, orologi da polso, sinonimo di eleganza e di bon ton. Un testimone prezioso, un segnatempo del tempo che fu: delle tendenze, delle mode, degli stili, delle fogge, delle stravaganze. Un oggetto, arrivato fino ai tempi moderni, che merita di essere inserito e incorniciato in spazi adeguati. Come quelli creati dall'architetto Emanuele Vergine nella boutique Barozzi, di via Diaz, a Brescia, un nome che è sinonimo di alta qualità e che, con la nuova sede, intende proseguire una storia d'amore per l'orologeria e

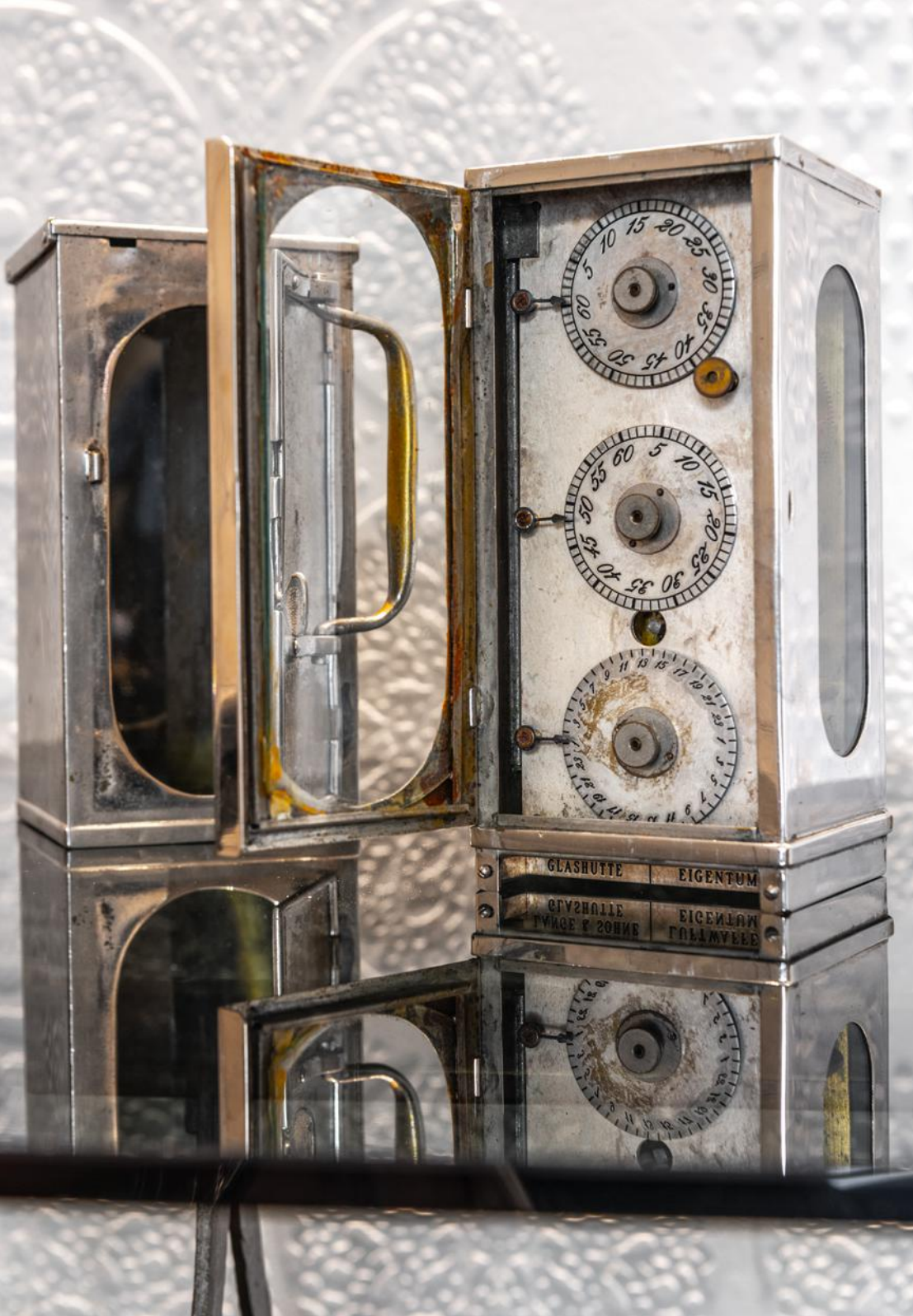


la gioielleria, iniziata nel lontano 1969. Un nome storico, quindi, un grande passato alle spalle, che oggi si presenta sotto una nuova veste, raffinata e di gran classe. La tradizione di famiglia è oggi portata avanti con successo da Manuel Barozzi, che ha ereditato dal padre la passione, la ricerca estrema per la qualità e l'elegante leggerezza nei rapporti con la clientela, destinata a sentirsi sempre benvenuta negli accoglienti spazi di questa boutique, i cui ambienti ospitano il gotha dell'orologeria mondiale e offrono al cliente non solo un'e-

sperienza di acquisto ma un viaggio tra secoli di storia dei segnatempo. Guardando sempre al futuro. Un futuro che è stato attentamente studiato dall'architetto Emanuele Vergine, il cui progetto architettonico e di restauro ha avuto l'obiettivo di ristrutturare l'approccio di un negozio di alta orologeria nei confronti del cliente.

*Continua...*





La nuova gioielleria è stata da lui concepita come un locale più accessibile ma al contempo privato, un luogo in cui, passando di fronte, si possa entrare eliminando il timore dell'acquisto e facendo diventare questa orologeria un ambiente comune, di aggregazione, anche se all'interno sfoggia orologi e gioielli di alto valore. Il cliente, quindi, può fermarsi ed entrare a bere un caffè e fare due chiacchiere sulle ultime novità in merito all'alta orologeria. Lo spazio è di forma triangolare ma ogni parete nasconde qualsiasi tecnicismo grazie allo studio delle stesse pareti che sono pure opere di falegnameria studiate ergonomicamente al loro interno. All'esterno, poi, creano lo sfondo scenico e continuo che collega tutto il negozio. L'architetto Vergine ha poi studiato e dato luogo ad un'opera pittorica basata su un nuovo approccio e sulla reinterpretazione di elementi antichi, riprendendo i vecchi pizzi e stucchi murari che si trovavano e scoprivano nei vecchi muri. La tipologia degli stucchi murari sono stati studiati ad hoc. Pur non essendo di grande metratura, il locale comprende al suo interno una vasta area espositiva e di vendita e zone più piccole, dove gli ospiti possono visionare privatamente tutti gli orologi che abbiano attratto il loro interesse. Ed è qui che ispirazioni mediorientali si uniscono alla storicità di alcuni elementi base del costruire lombardo. Centralmente, ad esempio, il desk in Marmo Shara è stato disegnato e intagliato per dare continuità alle vene del marmo stesso e tagliato in folding (taglio a 45°) per fornire un aspetto monolitico. Lavori di alta artigianalità si rincorrono poi nelle sale. Come quelli realizzati dall'azienda Frisawood che ha realizzato tutti gli arredi o come il parquet, lavorato minuziosamente su disegno dello stesso studio dell'architetto. Per un progetto destinato a ritrovare il tempo e ad esporre modelli preziosi.



## STUDIO ARCHITETTO EMANUELE VERGINE

Lo sguardo con cui l'architetto Emanuele Vergine approccia ogni lavoro si focalizza sulla centralità della persona e delle sue relative esigenze, dimensionando gli spazi e scegliendo materiali e finiture affinché ognuno, una volta entrato nel proprio nuovo ambiente, possa vivere ogni dettaglio sentendosi al centro dell'attenzione. Ogni progetto suscita in lui sensazioni di unicità legate all'incontro con qualcosa di esclusivo e all'emozione di sentirsi speciale, anche semplicemente guardandosi attorno.

IN QUESTO INTERNO

Il progetto ha coinvolto il rifacimento totale dei locali ai piani terra e interrato.

VIA MALTA, 7/C – C/O TORRE KENNEDY BRESCIA  
T: 030 5232032  
INFO@EMANUELEVERGINE.IT  
WWW.EMANUELEVERGINE.IT





## IL NETWORK MISTEMA

Il gruppo Mistema nasce dall'esperienza decennale dell'imprenditore Michele Pelizzari, fondatore. Grazie all'ormai pluriennale attività, l'azienda è conosciuta per la professionalità e tempestività e per essere sempre all'avanguardia nella conoscenza delle tecnologie del settore. Grazie al costante impegno ed al know-how acquisito, è diventata leader nella realizzazione di clean-rooms, fino a realizzare una delle più grandi camere sterili d'Europa. Mistema si propone come unico interlocutore per la clientela, sia sotto l'aspetto tecnologico, che per realizzazioni da General Contractor, nelle quali riesce a fornire i servizi e le maestranze necessarie per trasformare una scatola vuota in un'opera accessoriata e finita. Realizza impianti di condizionamento e climatizzazione, impianti elettrici civili ed industriali, fotovoltaici e tanto altro ancora.

### IN QUESTO INTERNO

Mistema ha realizzato quanto richiesto dall'architetto Emanuele Vergine.

VIA LUIGI GALVANI, 10, GUSSAGO (BRESCIA)  
T: 030 320356  
INFO@MISTEMA.IT  
WWW.MISTEMA.IT

## BRESCIANI TENDAGGI

Vestire gli ambienti con eleganza e originalità. Un tendaggio è una sofisticata architettura intessuta di stile, fantasia ed equilibrio cromatico, capace di ridisegnare la trama di un habitat e renderlo veramente unico. Bresciani Tendaggi coniuga la migliore tradizione sartoriale a creatività e design proponendo una vastissima gamma di tessuti classici, materiali tecnici, soluzioni decorative e complementi tessili adatti ad ogni tipo di ambiente e di suggestione. L'azienda propone le migliori marche, nei colori moda o nelle texture più classiche, da abbinare a piacere con bastoni decorativi e riloghe in tanti materiali diversi e personalizzare con embrasse, nappine e bordure in un'infinità di soluzioni sempre eleganti e raffinate.

### IN QUESTO INTERNO

Bresciani Tendaggi ha realizzato le tende per esterni.

VIA DALMAZIA, 127 BRESCIA T: 030 8372337  
CELL: 338 8868514  
INFO@BRESCIANITENDAGGI.IT  
WWW.BRESCIANITENDAGGI.IT







## FRISA WOOD

Frisa Wood nasce nel 2015 dall'esperienza trentennale del titolare Roberto Raccagni. Un progetto che deriva dalla passione per il legno e che si distingue sul mercato per l'attenzione e la cura dei particolari nell'arredo su misura. L'azienda opera sia in Italia che all'estero, in particolar modo in Francia e Svizzera, con alcune esperienze anche in Svezia e nei Paesi Arabi.

### IN QUESTO INTERNO

Frisa Wood ha realizzato l'insegna, il front desk, le quinte, i cubi espositivi, le vetrinette, le armadiature, i cassetti e i contenitori.

VIA ENRICO MATTEI, 21/B CAMIGNONE,  
PASSIRANO (BRESCIA)  
T: 39 030 6546270  
INFO@FRISAWOOD.IT  
WWW.FRISAWOOD.IT

